

口腔微生物学教室の研究内容

生体由来因子解析

生体由来因子である抗菌性ペプチドに対する黄色ブドウ球菌、虫歯菌の耐性機構の解明

細菌感染時の宿主細胞への接着メカニズム
ならびに
免疫応答メカニズム解析

口腔内細菌の定量解析
↓
細菌学的観点からの
口腔ケア評価

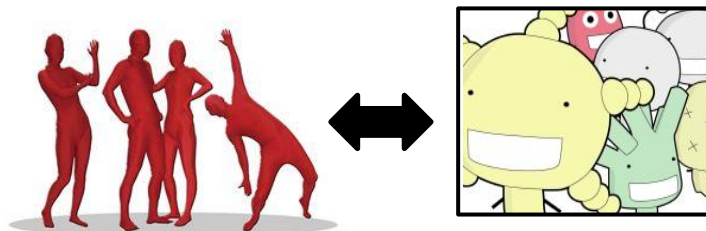
創薬・フロバイオティクスへの応用
病原性発現メカニズムの解明

↓
臨床へのフィードバック
を目指しています!!

う蝕細菌・歯周病細菌

う蝕細菌：病原性発現解析・環境適応機序の解明
歯周病原菌の新規表層病原性因子の同定
↓
口腔疾患発症機序の解明

Host-Parasite interaction



HOST (宿主)

Parasite
(寄生体：微生物等)

院内感染菌 (黄色ブドウ球菌)

薬剤耐性因子の同定
細胞壁合成系の解析
口腔内・鼻腔内定着機構の解明
↓
新規抗菌剤の開発・
フロバイオティクスへの
応用

興味のある学生さんは、小松澤教授まで